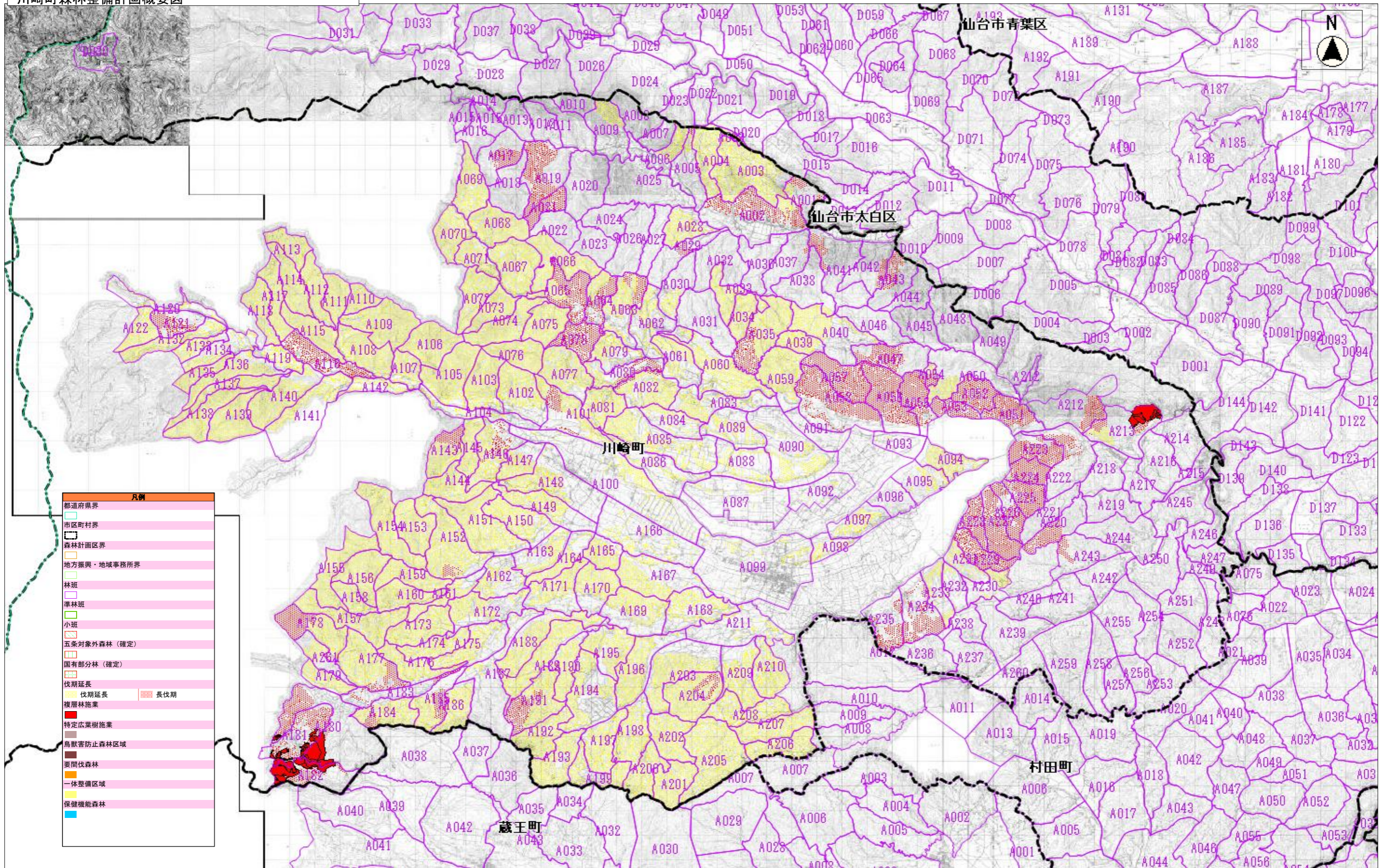


川崎町森林整備計画概要図



- 凡例**
- 都道府県界
 - 市区町村界
 - 森林計画区界
 - 地方振興・地域事務所界
 - 林班
 - 準林班
 - 小班
 - 五条対象外森林(確定)
 - 国有部分林(確定)
 - 伐期延長
 - 伐期延長
 - 複層林施業
 - 特定広葉樹施業
 - 鳥獣害防止森林区域
 - 要間伐森林
 - 一体整備区域
 - 保健機能森林

