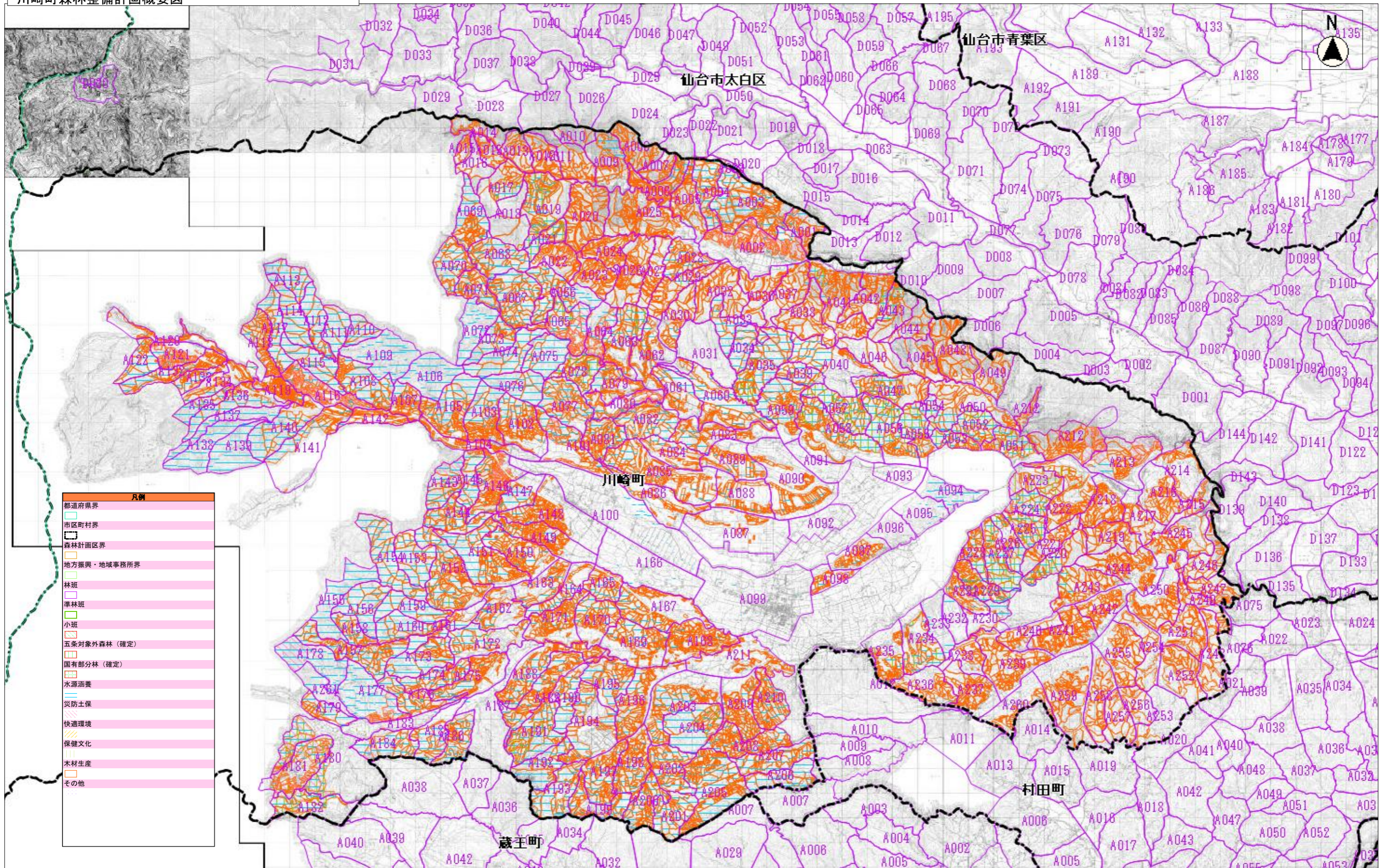


川崎町森林整備計画概要図



凡例

| | |
|--|--------------|
| | 都道府県界 |
| | 市区町村界 |
| | 森林計画区界 |
| | 地方振興・地域事務所界 |
| | 林班 |
| | 準林班 |
| | 小班 |
| | 五条対象外森林 (確定) |
| | 国有部分林 (確定) |
| | 水源涵養 |
| | 防災土保 |
| | 快適環境 |
| | 保健文化 |
| | 木材生産 |
| | その他 |

